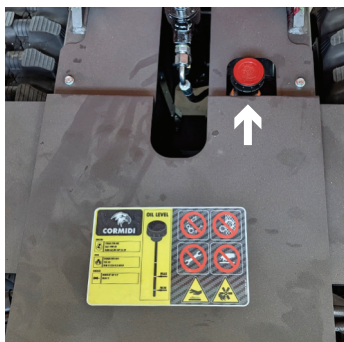
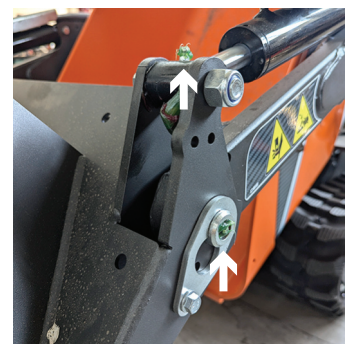
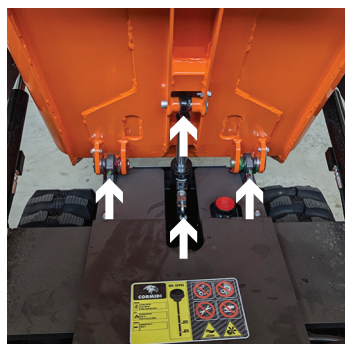
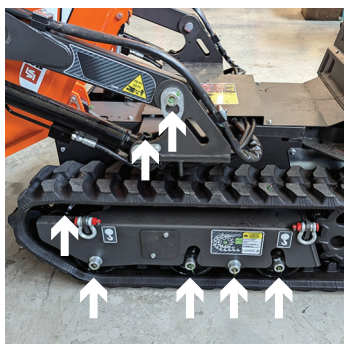


Kontrola a údržba stroje Cormidi po zápůjčce



1. MAZACÍ BODY

- Kontrolujeme všechny maznice, zda nejsou poškozeny nebo ulomeny.
- Všechny mazací body namažeme až do stavu, že mazací tuk je vytlačován z uložení.



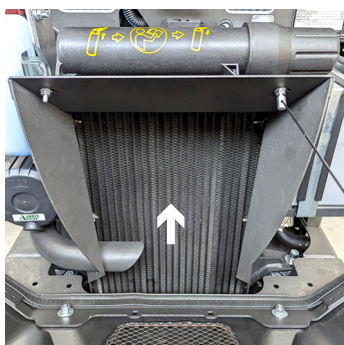
2. KONTROLA HYDRAULICKÉHO OLEJE

- Hrdlo pro kontrolu hydraulického oleje se nachází pod korbou.
- Kontrolu množství hydraulického oleje provádíme po předchozím nastartování motoru tak, aby došlo k vyrovnání hladin oleje. Výložník nakládací lopaty musí být sklopen k zemi.
- Při dolévání hydraulického oleje použijeme olej HLP32 a při manipulaci s olejem dbáme na jeho čistotu.



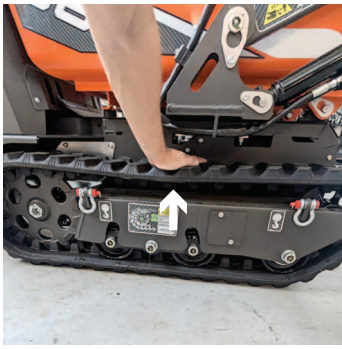
3. KONTROLA MOTOROVÉHO OLEJE

- Kontrolu množství oleje provádíme pomocí měrky (množství oleje je zásadní pro mazání motoru zejména při náklonu stroje v provozu).



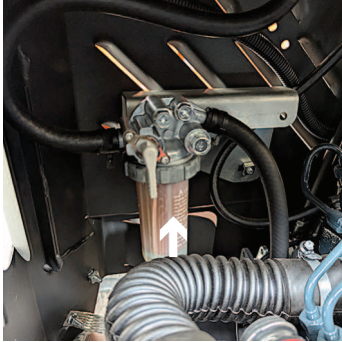
4. KONTROLA CHLAZENÍ MOTORU

- Kontrolujeme čistotu chladiče a množství chladicí kapaliny.



5. KONTROLA POJEZDU

- Kontrolujeme přítomnosti cizích předmětů mezi pásy a rolnami.
- Kontrolujeme napnutí pásů. Správně napnutý pás musí mít při mírném zatížení vprostřed průhyb cca 2cm.



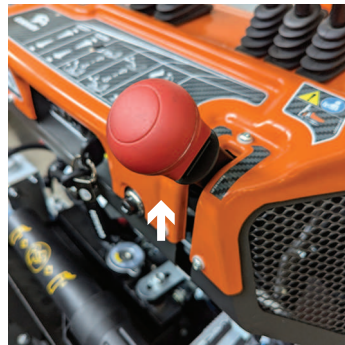
6. KONTROLA PALIVOVÉHO FILTRU

- Kontrolujeme, zda se v odkalovači nenachází voda nebo nečistoty. Obsah odkalovače vylejeme. Pokud nacházíme větší množství vody či nečistot, je to známka, že byla do stroje nalita znečištěná nafta.



7. KONTROLA VZDUCHOVÉHO FILTRU

- Vnější filtr čistíme tlakovým vzduchem. V případě, že filtr nejde vzduchem vyčistit tak, abychom viděli čistý filtrační papír, vyměníme filtr za nový.
- Vnitřní filtr je pojistný a ten nevyjímáme, měníme jej až v případě znečištění při poškození vnějšího filtru.
- Pokud se nachází olej ve filtru, je předpoklad, že došlo k převrácení stroje a existuje nebezpečí, že mohlo dojít k ohnutí ojnice motoru, což se projeví nižším výkonem a nepravidelným chodem. Je nutné objednat servis.



8. KONTROLA RUČNÍ BRZDY

- Kontrolujeme hybnost páky ruční brzdy, pojistku páky ruční brzdy a chod brzdných čepů zapadajících do turas, zda plynule vyjždí a zajíždí.

9. KONTROLA OPLECHOVÁNÍ

- Kontrolujeme stav a dotažení šroubů a ochranných plechů na spodní straně stroje.
- Chybějící oplechování může zapříčinit poškození hadic hydrauliky či olejové vany motoru.

10. KONTROLA STAVU HYDRAULICKÝCH VÁLCŮ

- Kontrolujeme těsnost a mechanické poškození (rýhy, prohnutí pístní tyče). Je-li pístní tyč poškozena, je třeba provést odbornou opravu.



STAVEBNÍ STROJE
PRODEJ • SERVIS • PRONÁJEM

🏠 **STAVES s.r.o.** | ul. Hamerská, 779 00 Olomouc | IČ: 45194629 | DIČ: CZ45194629

☎ +420 585 312 444 @ staves@staves.cz 🌐 www.staves.cz